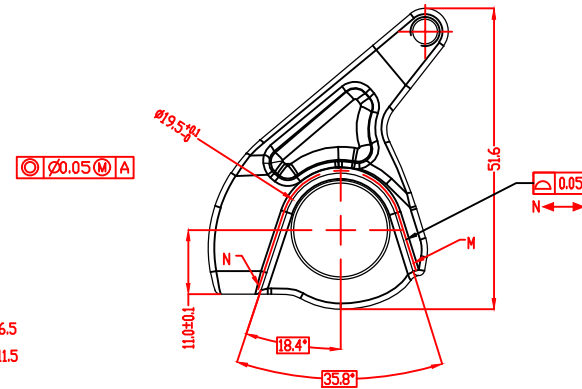
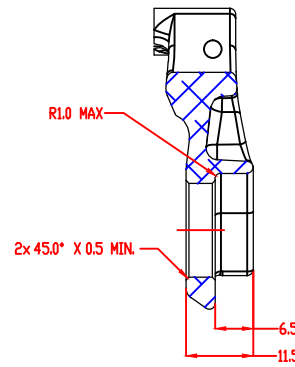
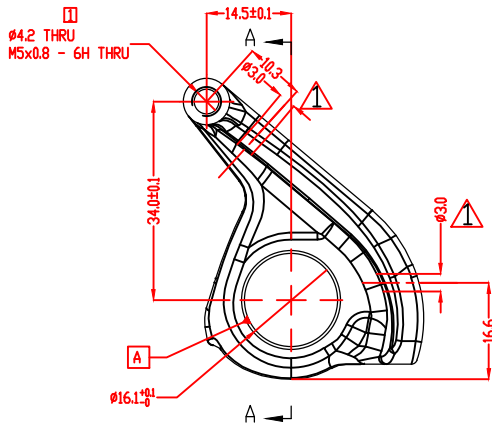
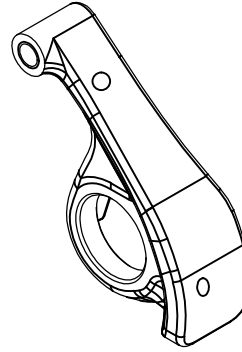
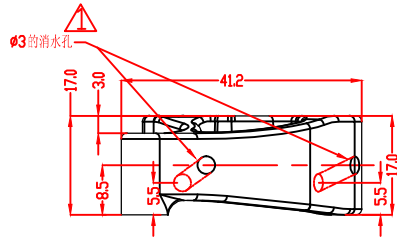


製造流程：	
執行工序標記	
開擠型材	<input type="checkbox"/>
進料驗收	1
鋸料	2
下料	
粗震	
鍛造	3
切邊	4
切角	
沖孔	
壓形	
T4	5
T6	6
鑽孔	
CNC	
研磨	7
震動	8
CNC	9
倒角	10
攻牙	
磷酸洗	11
攻牙	12
檢	
外加工	
極	
購	
廠驗收	
檢	13
包裝	14
出貨檢驗	15
出貨	16



右勾爪

SECTION A-A

未注公差

64~250	±0.5
16~64	±0.3
4~16	±0.2
1~4	±0.1
角度	±0.5°

LGS-05-112
 相配車架: G7I046 吊耳: IO-ND-466-01
 9T-0121-R/L

不得依圖形尺寸量測, 應以標註數據為準

產品名稱 Product	IO-ND-465-02	單位 Unit	MM	繪圖 Drawed	Jacky	2016. 06. 23	將頂科技(台灣)有限公司 (JIANGDING, HARDWARE. MANUFACTURE. CO. LTD)	△3				
圖號/型號	9F-0399-R	比例 Scale	1:1	審核 Checked				△2				
客戶 Customer	愛地雅	材質 Material		核准 Approved			版次 Revision V1 視角法 Projection Type	△1				
								標記	修改內容	修改者	日期	修改次數