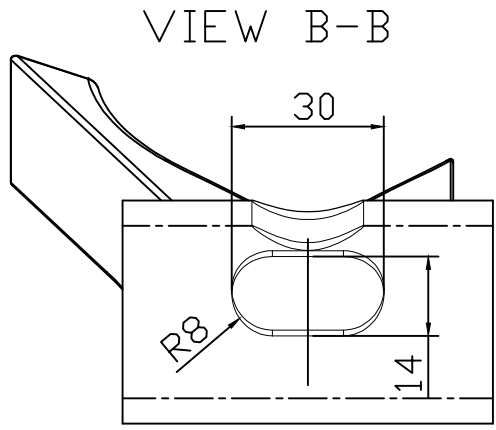
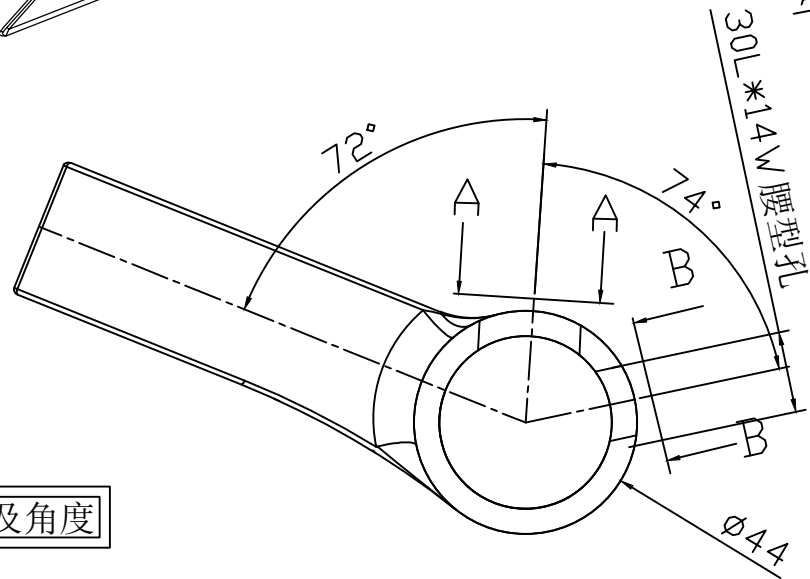
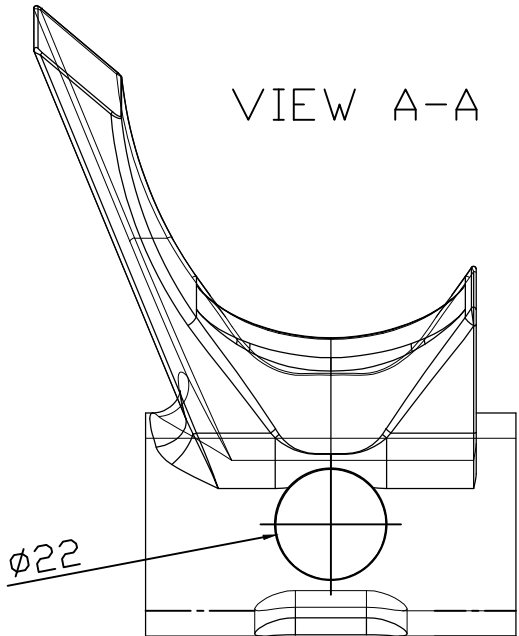
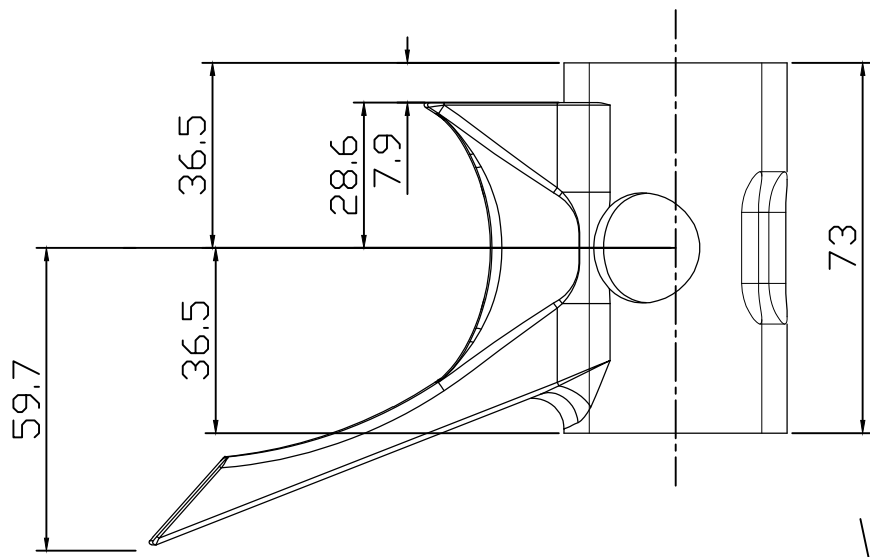


制程:	
執行序號:	
開選材	1
選料	2
鋸料	3
下料	
粗震	
鍛造	
切邊	
切角	4
沖孔	5
壓形	
T4	6
T6	7
鑽孔	
CNC	8
研磨	9
震動	10
CNC	
倒角	
攻牙	
磷化	11
攻牙	
全檢	
委加工	
陽極	
外購	
回收	
全檢	12
包裝	13
出貨	14
出貨	15



修改消水孔规格及角度

未注公差	
64~250	±0.5
16~64	±0.3
4~16	±0.2
1~4	±0.1
角度	±0.5°

產品名稱 Product	YOKE	單位 Unit	MM	繪圖 Drawed	Jacky	2016.06.16	將鼎技 (台灣) 有限公司 JIANGDING, HARDWARE. MANUFACTURE. CO. LTD	△							
圖號 Drawing No	9H-0065-1	比例 Scale	1:1	審核 Checked				△							
客戶 Customer	禱	材質 Material		核准 Approved			版次 Revision	V1	視法 Projection Type		△	修改消水孔规格及角度			
											標記	修改內容	修改者	日期	修改次數