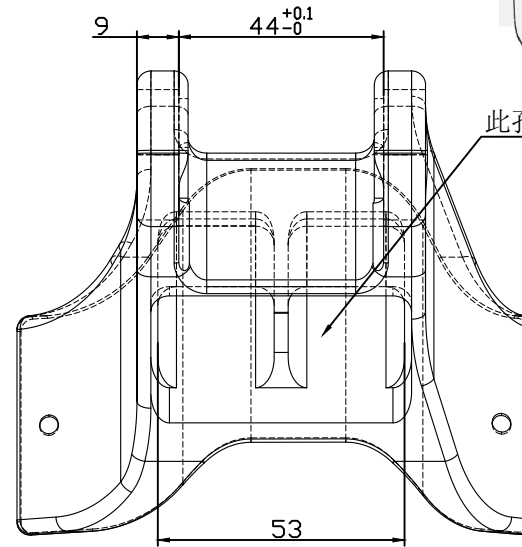
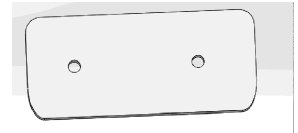
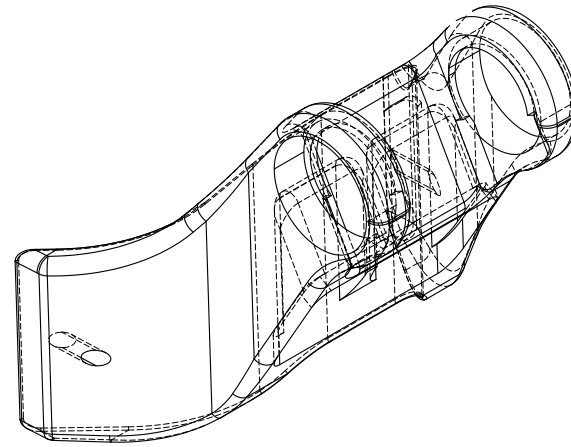
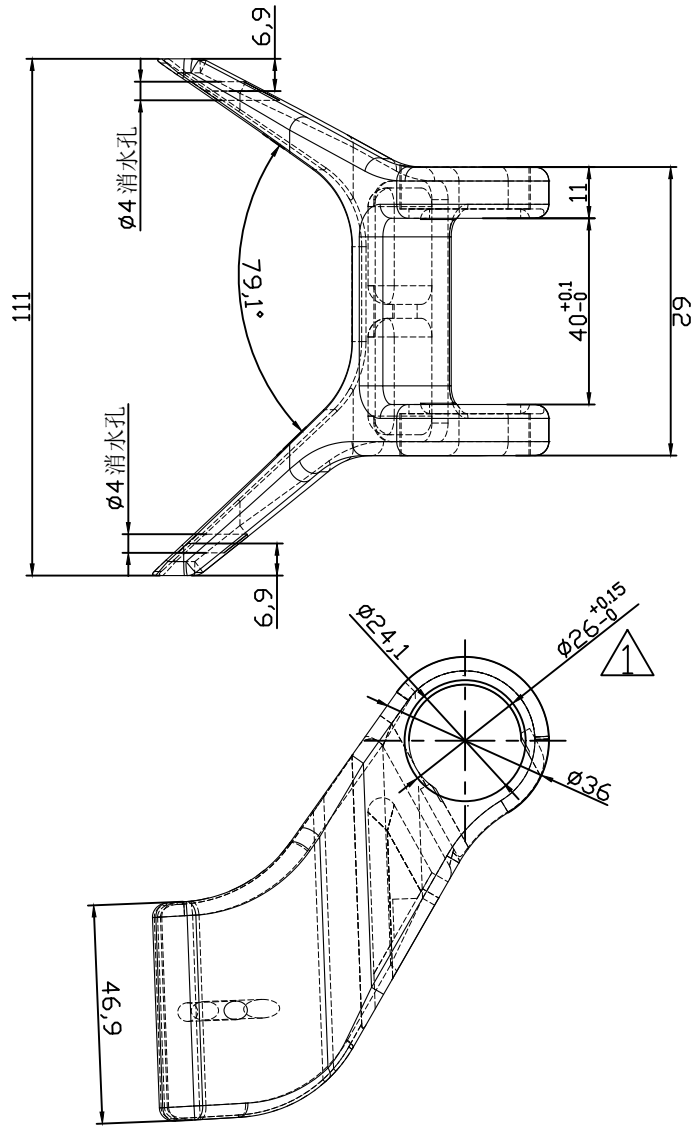


製造流程:	
執行工序標記	
開擠型材	1
進料驗收	2
鋸料	3
下料	
粗震	
鍛造	
切邊	
切角	4
沖孔	5
壓形	
T4	6
T6	7
鑽孔	
CNC	8
研磨	9
震動	10
CNC	
倒角	
攻牙	
磷酸洗	11
攻牙	
全檢	
委外加工	
陽極	
外購	
回廠驗收	
全檢	12
包裝	13
出貨檢驗	14
出貨	15

未注公差
64~250 ±0.5
16~64 ±0.3
4~16 ±0.2
1~4 ±0.1
角度 ±0.5°



產品名稱 Product	CS YOKE	單位 Unit	MM	繪圖 Drawn	黃仲坪 2018.12.03	將頂科技(台灣)有限公司								
圖號/型号 Drawing No	JD-9Q-0472	比例 Scale		審核 Checked		JIANGDING, HARDWARE, MANUFACTURE, CO. LTD								
客戶 Customer		材質 Material		核准 Approved		版次 Revision	V1	視角法 Projection Type		標記	修改內容	修改者	日期	修改次數

愛地雅通知培林孔有，改為  
 王海濤