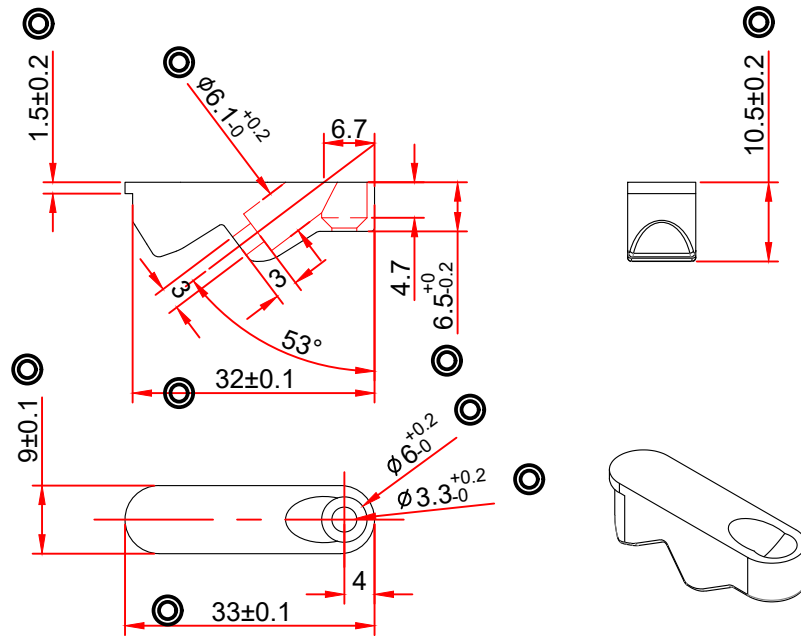


製造流程:	
執行工序標記	
開擠型材	1
進料驗收	2
鋸料	3
下料	
粗震	
鍛造	
切邊	
切角	4
沖孔	5
壓形	
T4	6
T6	7
鑽孔	
CNC	8
研磨	9
震動	10
CNC	
倒角	
攻牙	
磷酸洗	11
攻牙	
全檢	
委外加工	
陽極	
外購	
回廠驗收	
全檢	12
包裝	13
出貨檢驗	14
出貨	15

未注公差	
64~250	±0.5
16~64	±0.3
4~16	±0.2
1~4	±0.1
角度	±0.5°



標記 MARK	更正內容 RETRIEVE CONTENTS	日期 DATE	更正者 NAME

SC清單		
序號	重點尺寸	檢驗工具
Q1	33±0.1	卡尺
Q2	32±0.1	卡尺
Q3	10.5±0.2	卡尺
Q4	1.5±0.2	卡尺
Q5	9±0.1	卡尺
Q6	6.5 <sup>+0</sup> <sub>-0.2</sub>	卡尺
Q7	Ø6.1 <sup>+0.2</sup> <sub>-0</sub>	卡尺
Q8	Ø6 <sup>+0.2</sup> <sub>-0</sub>	卡尺
Q9	Ø3.3 <sup>+0.2</sup> <sub>-0</sub>	卡尺

產品名稱 Product	單體導管	單位 Unit	MM	繪圖 Drawed	2017.11.01	將頂科技(台灣)有限公司 JIANGDING, HARDWARE, MANUFACTURE, CO. LTD			△					
圖號/型号 Drawing No	9Q-0449	比例 Scale	1:1	審核 Checked					△					
客戶 Customer		材質 Material	6061-T6	核准 Approved		版次 Revision	V1	視角法 Projection Type		標記	修改內容	修改者	日期	修改次數