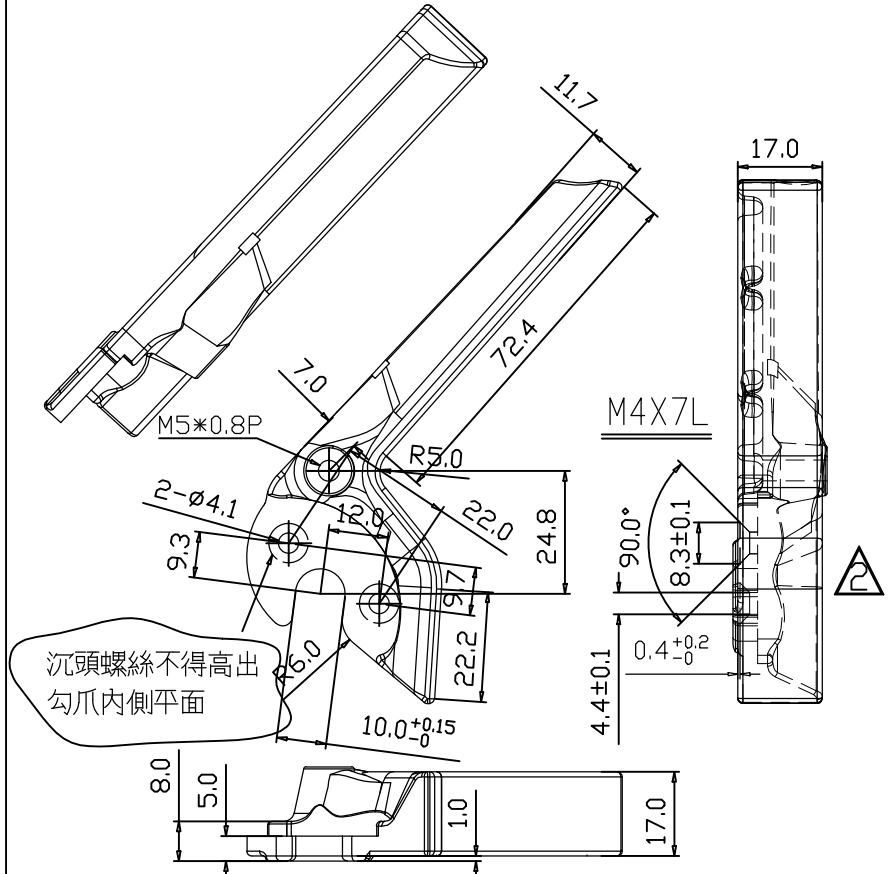
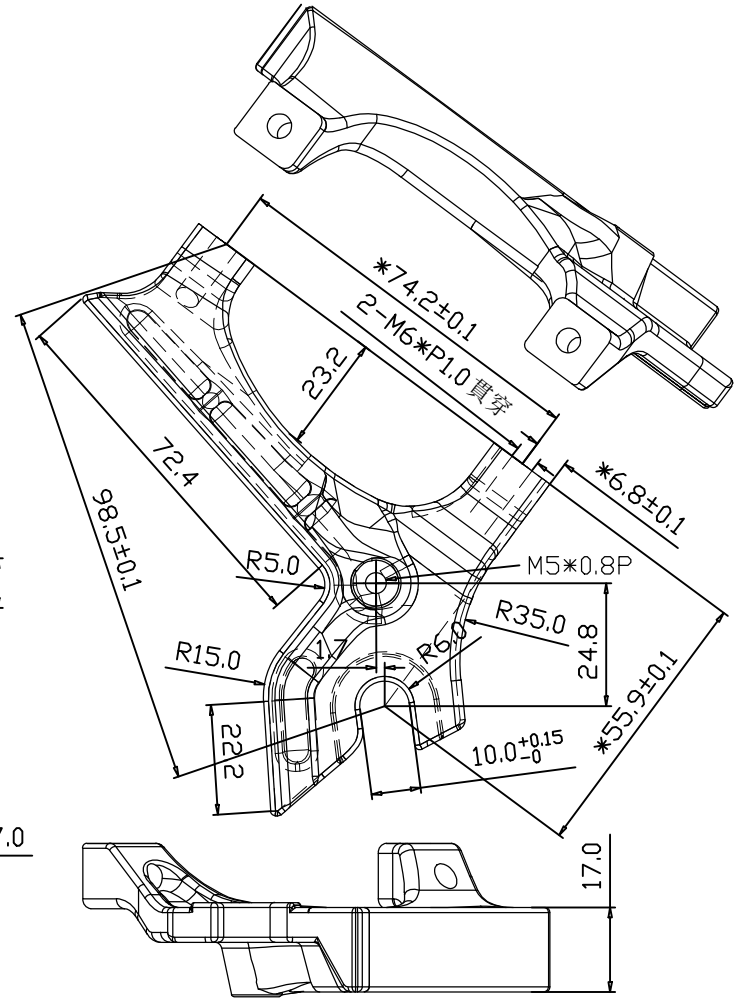
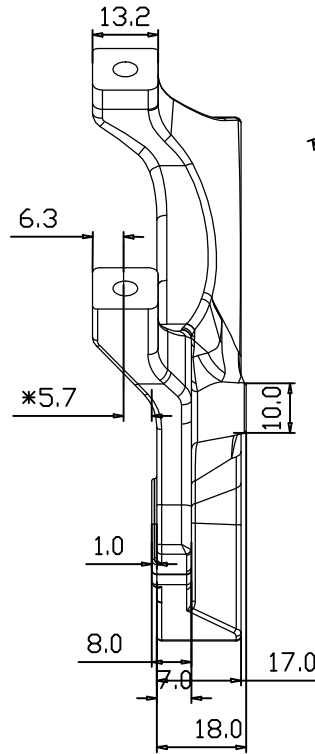


A3

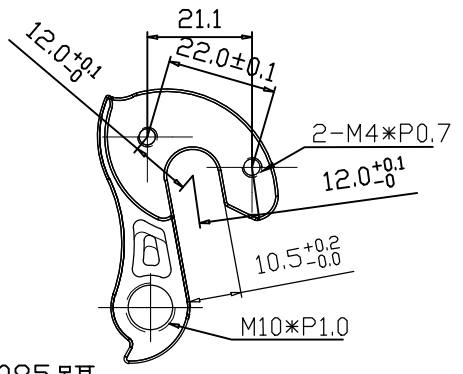
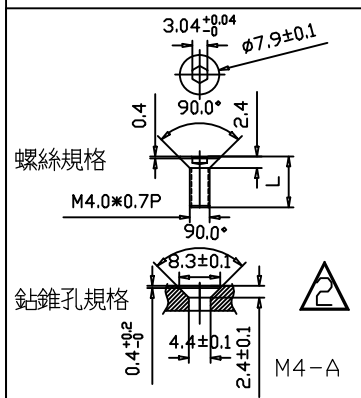
加工流程：下(鋸料(天))>鍛造(天)>T4/T6(天)>切邊(天)>震動/研磨(天)>CNC銑床(天)>CNC車床(天)>洗白(天)>品管(天)>包裝(天)



鍛造用料: φ31 x 35
PS: 鋁料一米長可切 26 Piece



鍛造用料: φ31 x 35
PS: 鋁料一米長可切 26 Piece



配T-0085吊耳

繪圖 Drawn	Carlson	2012.08.10	處理 FINISH		
校對 Checked		材質 Material	AL6061	比例 Scale	1:1
審核 Approved		產品名稱 Product	後勾爪	單位 Unit	mm
製圖編號 Drawing No:			JD-9D-0335	版次 Version	
客戶編號 Customer No:				A1	
					允許公差 TOLERANCE
					>1-4 ±0.1
					>4-16 ±0.2
					>16-63 ±0.3
					>63-250 ±0.5
					角度公差 ANGULAR
					±0.5°

