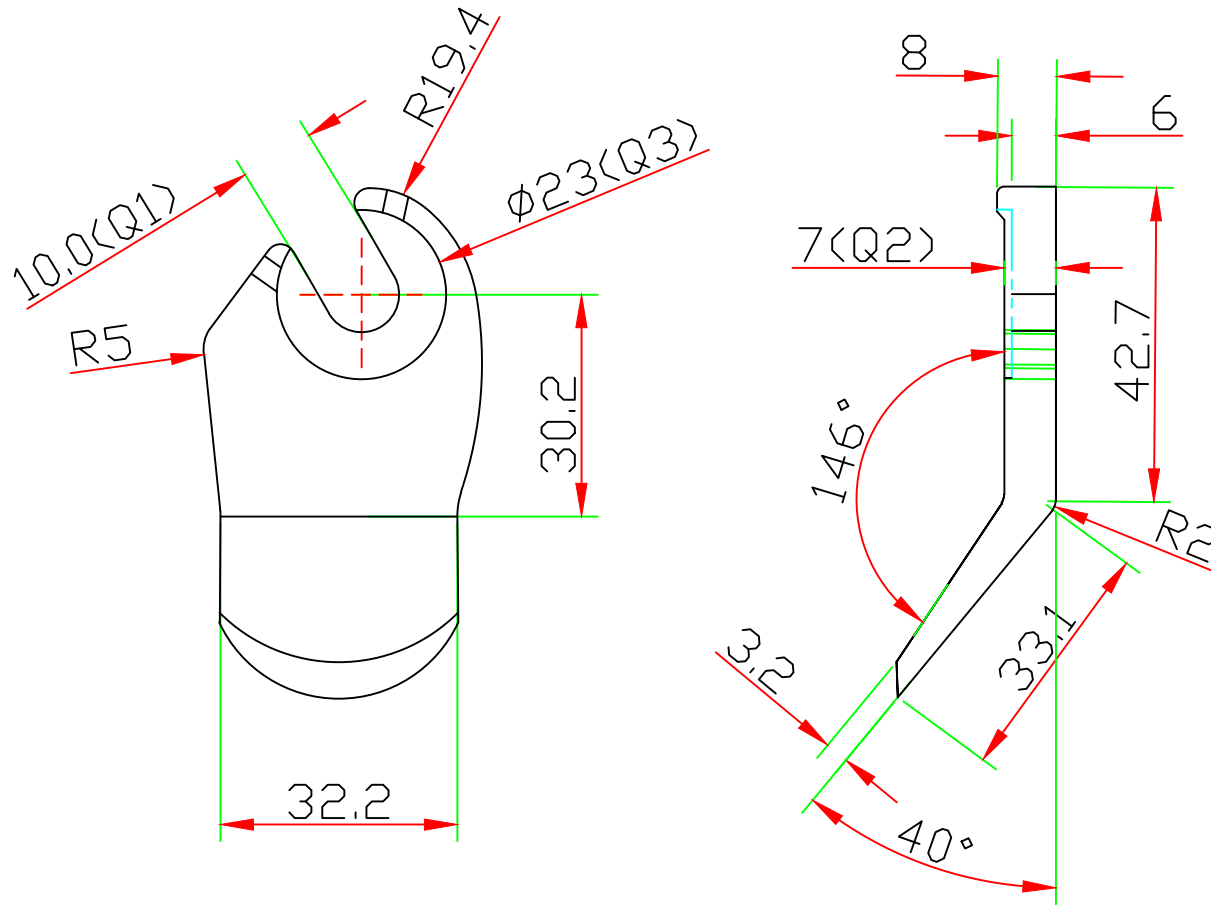


工艺流程: 落料→锻造→切边→振动漂白→全检→包装出货

检验标准

????	尺寸公差
Q1	$10.0^{+0.2}_0$
Q2	7.0 ± 0.15
Q3	$\phi 23^{+0.2}_0$



注：
分左右边

PRODUCT 品名:	前勾爪	UNIT 单位:	mm	绘图: DRAWN BY	戴金文	06.07.08	表面处理	依客户	硬度			SIGN	REVISION	DATE	DESCRIPTION
RAWING NO	JD-9E-0017	SCALE 比例:	1:1	FIRST CHECK BY											
CLIENT 客户:	林泉	MASTERIAL 材质:	AL	CHECKED BY											
				APPROVED BY											



将顶科技(深圳)有限公司

JIANGDING.HANDWARE.MANUFACTURE.CO.LTD